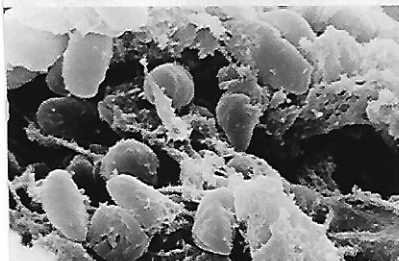


Rodzaj broni biologicznej	Środek broni biologicznej	Charakterystyka zakażenia
Broń wirusowa	Wirus Ebola (uznany za najbardziej niebezpieczny)	Początkowe objawy przypominają infekcję. Później występuje tak zwana gorączka krwotoczna – wysoka temperatura, krwotoki zewnętrzne i wewnętrzne, bóle głowy, mięśniowe, biegunka. Zakażenie powoduje bardzo wysoką śmiertelność.
Broń bakteryjna	Cholera	Objawami zakażenia są osłabienie, potliwość, gwałtowna biegunka i wymioty, które prowadzą do silnego odwodnienia, a w rezultacie do śmierci.
	Dżuma	Zakażenie objawia się bólami głowy, wysoką temperaturą i powiększeniem węzłów chłonnych. W wypadku tak zwanej dżumy płucnej występuje zapalenie płuc o ostrym przebiegu, krwioplucie i duszności. Śmierć następuje w ciągu kilku dni.
	Wąglik	Początkowe objawy przypominają infekcję. Najczęstsza jest postać skórna (95% przypadków) – występują charakterystyczne owrzodzenia z czarnym strupem. Istnieje również postać płucna i pokarmowa.
Broń riketsjowa	Dur brzuszny	Zakażenie objawia się bólami brzucha, wysoką temperaturą, biegunką, wymiotami, odurzeniem, wysypką skórną, krwotokiem jelitowym oraz krańcowym wyczerpaniem.
Broń grzybiczna	Mykotoksyny ¹	Zakażenie wywołuje przewlekłe choroby, szczególnie układu oddechowego, zaburzenia oddychania, infekcje oraz nowotwory.



Bakteria dżumy

Roznosicielami zarazków dżumy są między innymi gryzonie.



¹mykotoksyny – toksyny wytwarzane przez niektóre gatunki grzybów